

# ZONE Médicale

A EXPLOITER

Perspective d'agrandissement  
**2300 m<sup>2</sup>**

Z.A.C. «Even Parc»

Rue Emile Mathis

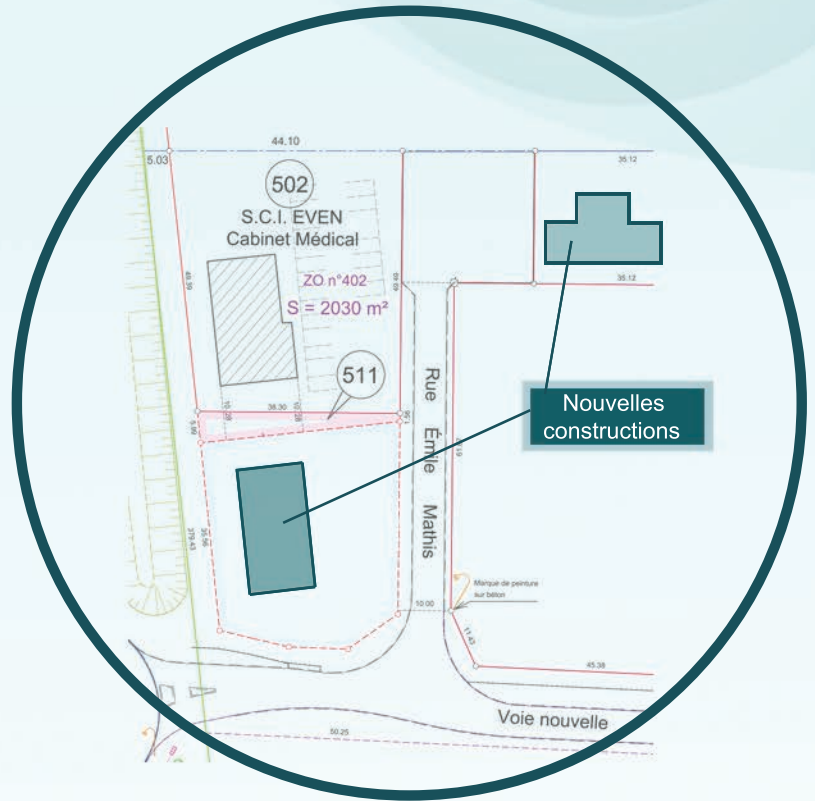
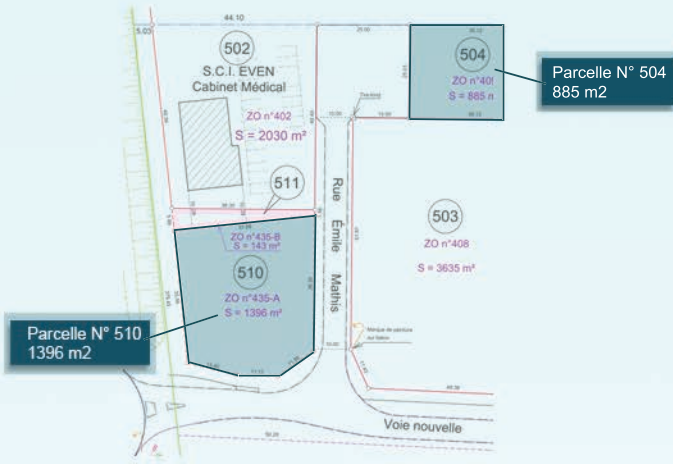
ESVRES 37

OPHTALMOTOLOGUE  
**DENTISTES** **MEDECINS**  
KINE CHIROPRACTEUR  
GERIATRE OSTEOPATHE  
PROTESISTE PSYCHOMOTRICIEN  
DERMATOLOGUE  
PSYCHIATRE PEDIATRE



# ZONE Médicale

A EXPLOITER



Deux parcelles à exploiter dans le domaine médical afin d'étendre la zone à de nouvelles constructions

20 min de TOURS  
Accès rocade  
Proche RD 143 et A 85

Zone UXa - Zone urbaine spécifique  
Secteur d'activité mixte  
Emprise au sol des constructions 150m<sup>2</sup>  
Hauteur max 15m de l'acrotère

